

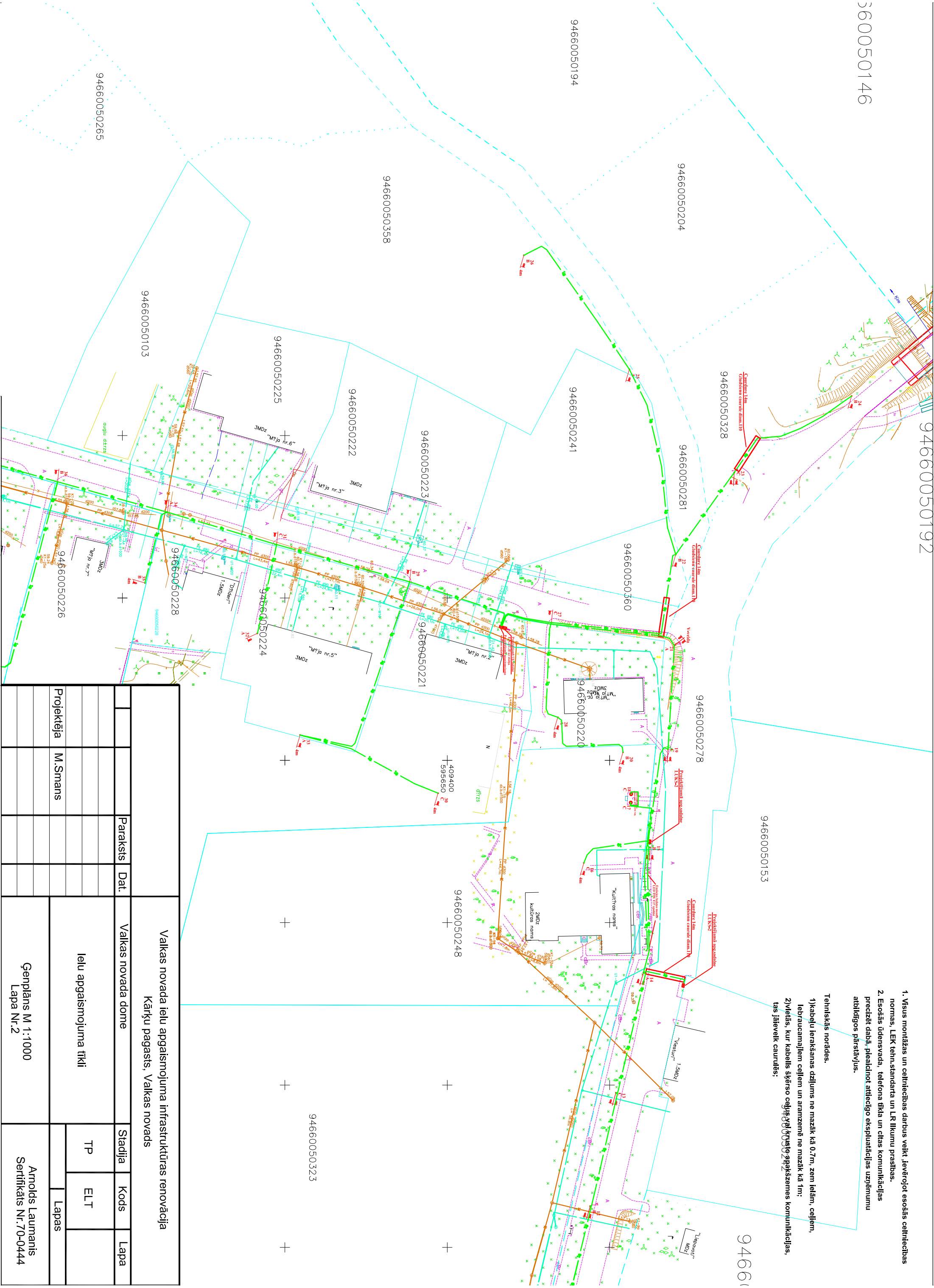
94660050192

360050146

1. Vissus montāžas un celtniecības darbus veikt ievērojot esošās celtniecības normas, LEK tehn. standartu un LR likumu prasības.
2. Esošās tīdensvada, telefona tīkla un citas komunikācijas precizēt dabā, piealcinot attiecīgo ekspluatācijas uzņēmumu atbildīgos pārstāvjus.

Tehniskās norādes.

- 1)Kabeļu ierakšanas dziļums ne mazāk kā 0,7m, zem ielām, ceļiem, iebraucamajiem ceļiem un aramzemē ne mazāk kā 1m;
- 2)Ielētās, kur kabeļs šķērso ceļus, jābūt krāsotām ar apzīmējumiem, kas jāievieļ caurulēs;



Valkas novada ielu apgaismojuma infrastruktūras renovācija			
Kārļu pagasts, Valkas novads			
		Valkas novada dome	
	Paraksts	Dat.	
Projektēja	M.Smans		
Ielu apgaismojuma tīkli			
Ģenplāns M 1:1000 Lapa Nr.2			
Arnolds Laumanis Sertifikāts Nr.70-0444			